

# Disseny d'un mètode per a l'avaluació de riscos psicosocials per als Centres Especials de Treball (CET's)



Promou



Impulsa



Col·laboren



Amb el suport del Grup de  
Recerca COMSAL



Amb el finançament de



# Objectius

Volem crear una eina en català i en castellà que:

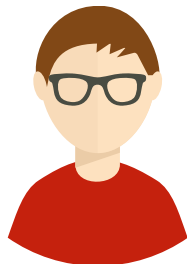
1

Permeti identificar i anticipar els **riscos psicosocials**



2

Permeti cobrir un buit d'una necessitat vinculada al benestar de les **persones amb necessitats especials**



3

Doni resposta a les **necessitats dels Centres Especials de Treball**



4

Sigui entenedora per a la diversitat de persones a qui va dirigida (**Certificació Lectura Fàcil**)



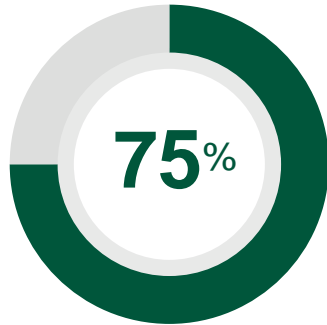
5

Apropar i donar accés a les **noves tecnologies** a persones amb necessitats especials

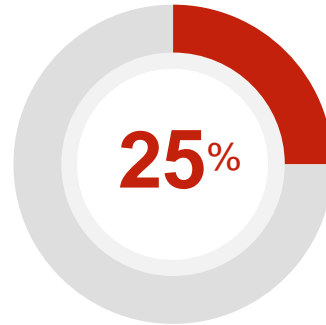


# Destinataris

Els destinataris son **persones treballadores de parla catalana i castellana**, amb (75%) i sense (25%) certificat de discapacitat, de diferents CET's.



**amb**  
certificat de discapacitat



**sense**  
certificat de discapacitat



## PROTECCIÓ DE DADES

Totes les dades obtingudes es tractaran de manera confidencial.  
Se signarà un contracte de confidencialitat en el moment d'acceptar la participació en el projecte, entre **SePrA** i cada **CET participant**.

# Dades

És important que les dades siguin representatives de la Població.



8  
demarcacions

205  
CET's

**27.572**  
persones

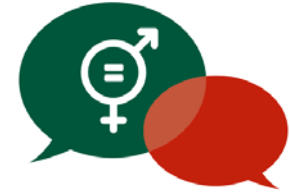
Segons les dades del 2017,  
hi ha 205 CET's a les 8 demarcacions  
que suposen una ocupació  
de 27.572 persones.

# Característiques del Qüestionari

El qüestionari segueix les **pautes internacionals de Lectura Fàcil**, per facilitar-ne la comprensió. El logo LF identifica aquests materials, i l'atorga l'Associació Lectura Fàcil ([www.lecturafacil.net](http://www.lecturafacil.net))



La lectura fàcil són tots aquells materials lectors elaborats amb especial cura per poder ser llegits i entesos per tots aquells que tenen dificultats lectores i/o de comprensió.



## Missatge Llenguatge no sexista

La Lectura Fàcil (LF) és un moviment internacional que promou la simplificació de textos amb l'objectiu de fer-los accessibles a tothom.

En aquest sentit, les formes dobles de gènere o els genèrics resulten de difícil comprensió, i no s'han utilitzat sempre en aquest document. Entenem que el primer signe de respecte a les persones és la claredat del missatge.

# Característiques del Qüestionari

## Sistema de respostes



# Característiques del Qüestionari

Dimensions	Pantalla
Exigències de la tasca	A LA FEINA HE DE...
Domini	A LA FEINA PUC ...
	A LA FEINA PUC ... / QUAN SOC A LA FEINA...
	QUAN SOC A LA FEINA
Compromís	QUAN SOC A LA FEINA
Suport	LES PERSONES QUE TREBALLEN AMB MI
	A CASA.../ AMB LA FAMILIA.../ FORA DE LA FEINA...
Lideratge	LA MEVA PERSONA RESPONSABLE DIRECTA
Integració a l'organització	EN GENERAL, SOBRE L'EMPRESA I LA FEINA
Estabilitat laboral	EN GENERAL, SOBRE L'EMPRESA I LA FEINA



---

# Gràcies

---